

# SmartLF Scan!



**Le Grand Format reinventé !  
Un concept Unique**

- Petit
- Léger
- Compact
- Portable
- Autonome



# SmartLF Scan!



- ❑ **Nouveau - SmartLF Scan!** - 1er Scanner Grand Format portable et 100% autonome.
- ❑ **SingleSensor** - Technologie d'image avec une résolution optique de 600 dpi.
- ❑ **24"/36"** - Largeur de scan de 610mm (24") ou 914mm (36") capable de scanner des documents jusqu'au A0.
- ❑ **Portable** - Emportez le SmartLF Scan! partout grâce à sa caisse de transport sur roulettes - Ultra-Compact !
- ❑ **Autonome** - Pas besoin de logiciel ou de connexion PC. Possibilité de scanner en mémoire ou sur Clé USB.
- ❑ **Léger** - Seulement 7kg le Scan!36

## SmartLF Scan! 24

## SmartLF Scan! 36

Contenu de la boîte	Scanner grand format Scan!24 ou Scan!36 Caisse de transport à roulettes Alimentation secteur externe Mire d'étalonnage Câble Ethernet RJ45
Modes de numérisation	Trois modes de fonctionnement. Les fichiers TIFF et PDF sont générés à l'intérieur du scanner. Ils peuvent être : 1 - stockés dans le scanner pour le transfert à un PC plus tard 2 - stockés directement sur une clé USB 3 - transférés, via Ethernet, directement à un réseau ou un PC. SmartLF Scan! est autonome et ne nécessite qu'une alimentation électrique pour fonctionner.
Logiciel de numérisation	Les fichiers scannés sont visibles à l'aide des visualisateurs natifs de Windows. Un programme Windows est fourni pour recevoir directement les fichiers ou pour récupérer les numérisations stockées sur le scanner. Non requis pour scanner vers une clé USB.
Résolution optique	600 dpi
DocLogic	Système d'optimisation intelligent de l'image Réglage automatique de la résolution des documents ou photos pour optimiser qualité et taille fichier
Largeur max. de numérisation	24" (610 mm)
Longueur max. de numérisation	109" (2769mm)
Largeur min. Document / Epaisseur min.	150mm / 0.07 mm
Largeur max. Document / Epaisseur max.	660mm / 0.5 mm
Formats papier	ISO DIN / ARCH / ANSI / largeur et longueur automatique
Mémoire interne	environ 6 GB ou 8 scans
Précision	0.2 % +/-1 pixel
SingleSensor Technologie d'image	Technologie d'image brevetée Colortrac - SingleSensor (1 seul capteur), les éléments CIS sont montés en ligne. Illumination par LED bi-directionnelle longue durée pour une illumination optimale - Scanne immédiatement, pas de préchauffage
Modes de Fonctionnement	Numérisation vers la mémoire interne / numérisation vers une clé USB (non fournie) / numérisation vers un ordinateur en réseau
Espace couleurs	24 bits RVB et niveaux de gris (plus bitonal N&B en utilisant la connexion PC)
Vitesse de numérisation (maximum à 200 dpi)	11,43 cm/sec en niveaux de gris et 7,62 cm/sec en couleur.
Chemin papier	Alimentation par l'avant, face en haut, centré
Interfaces	Avant: prise USB2 pour la numérisation vers une clé USB. Arrière: Ethernet RJ45 GBit pour la numérisation vers le réseau ou vers un PC
Alimentation	Alimentation externe: 100 - 240VAC, 50-60Hz Consommation scanner: 19,4 W (en fonction), 10,2 W (veille), 0,05W (veille profonde). Norme Energy Star
Environnement	Température de fonctionnement entre 10°C - 35°C, Humidité relative de 10% - 90% (sans condensation)
Poids et dimensions ( L x l x H )	Scanner seul : 5.2 kg - L 870 x l 160 x H 126 mm Scanner+caisse transport : 10.1 kg - L 980 x l 265 x H 208 mm
Systèmes supportés	Windows 10, Windows 8, Windows 7, 32-bit et 64-bit
Certifications	CB, CE, CCC, FCC, UL, RoHS et ENERGY STAR



Scanner SmartLF Scan!36



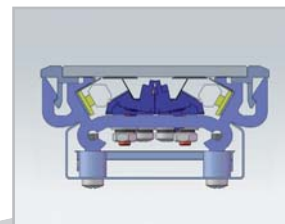
Scanner SmartLF Scan! - face



Caisse de transport renforcée



Caisse de transport à roulettes



Vue en coupe du SingleSensor