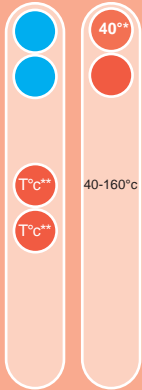


Atlantic 1080 est l'outil parfaitement adapté pour les ateliers d'impression et de finition qui souhaitent proposer des travaux de qualité en volume important. D'un encombrement réduit, Atlantic 1080 est le complément idéal des traceurs 91,4 et 112 cm.

Températures en utilisation



### Films à froid :

- Lamination, encapsulation, montage, adhésivage.
- \* 40°C température de chauffe préconisée pour optimiser vos résultats avec ces films

### Films thermiques (ou à chaud) :

- Encapsulation avec tout film thermique jusqu'à 250 µ par face
- Encapsulation avec dos opaque
- Emploi de films différents ( finition ou texture) en position supérieure et inférieure.

T°C\*\* Réglage identique de la température des rouleaux chauffants supérieur et inférieur

La table d'introduction pivotante facilite l'installation des bobines de film sur la machine. Couplée à un dispositif de sécurité, la machine se trouve en arrêt complet lors du chargement de ces films.



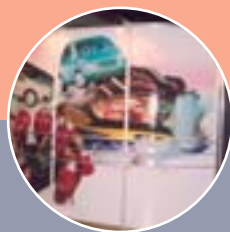
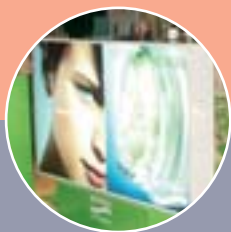
*D'une utilisation simple, Atlantic 1080 offre des prestations complètes et des résultats professionnels selon les configurations de film employées jusqu'à une largeur de 1,08 m.*



# ATLANTIC 1080

## Spécifications

Largeur maximum de travail	1080 mm
Longueur des rouleaux	1100 mm
Diamètre de rouleaux chauffants	78 mm
Epaisseur maximum document + support	25 mm
Epaisseur maximum de film	250 microns / face
Réglage et affichage de la température des rouleaux	oui de 20 à 140°C
Affichage digitale de la pression des rouleaux	oui
Axes enrouleur et dérouleur supérieurs et inférieurs	oui
Axes livrés avec la machine	4
Vitesse maximum (m/min)	3,0
Marche arrière	oui
Commande de l'entraînement par pédale	oui
Boutons d'arrêt d'urgence	2
Machine sur stand avec roulettes autobloquantes	oui
Ré-enrouleur électrique	en option
Puissance moteur (W)	100
Puissance de chauffe (W)	3000
Voltage	230V / 50-60Hz monophasé
Ampérage	14
Dimensions de la machine sur stand (cm)	L142 x P76 x H137
Poids de la machine (kg)	184
Dimensions de la machine emballée (cm)	L180 x P105 x H100
Poids de la machine emballée (kg)	227
Fabrication Française	
Certification CE	



Voici quelques exemples de finition réalisés sur Atlantic 1080.



KALA SAS - Parc de l'Ecotay  
35 410 Nouvoitou - France

Tel. : +33 (0)2 99 37 64 64 - Fax : +33 (0)2 99 37 64 65  
Internet : [www.kala.fr](http://www.kala.fr) - e-mail : [info@kala.fr](mailto:info@kala.fr)