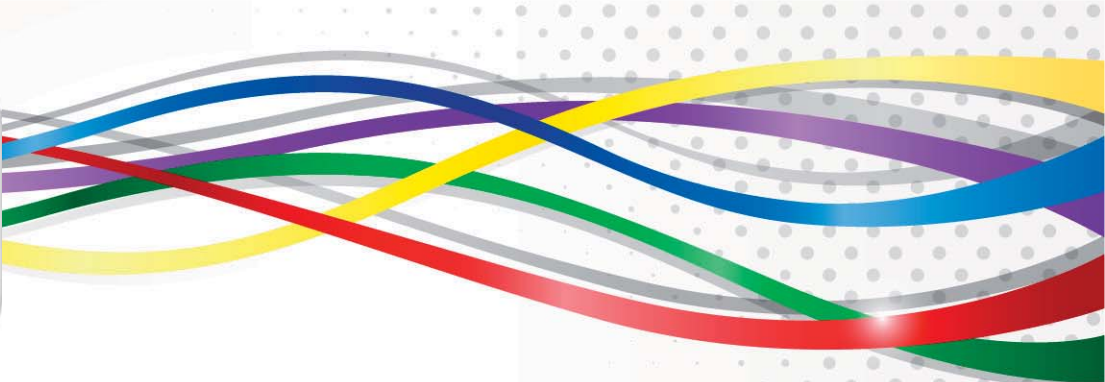


Bâche Scrim 440 Eco

Fiche technique





Bâche Scrim 440 Eco

- Bâche renforcée en PVC
- Bâche économique
- Excellente reproduction des couleurs
- Bonne Durabilité
- Adapté aux encres Solvant, Eco-Solvant, Latex, UV

Caractéristiques	Méthode de test	Valeur	Unité
Grammage	DIN53352	440	g/m ²
Base Textile	DINIS2060	300 x 500	Dtex/fd/inch
Densité	DIN60001	18/12	par pouces
Résistance en traction	DIN 53354	635/451	N/5cm
Résistance au déchirement	DIN 53356	125/107	N/5cm
Résistance au pelage	DIN 53357	>60	N/5cm
Temperature de Résistance	DIN 53372	-20 / +70	C°
Largeur Max.	DIN EN ISO 2286-1	3.20	mètres

NOTE : les Informations inscrites ci-dessus sont basées sur notre expérience générale et sont données en toute bonne foi et ne constituent pas de termes ou la partie d'aucun contrat. Nous n'accepterons pas de responsabilités avec des facteurs extérieurs à notre connaissance, y compris la perte directe, indirecte ou consécutive. Les valeurs sans déclarations de tolérance sont des valeurs avec une tolérance de $\pm 5\%$. Les Médias ont souvent une base naturelle, et il peut y avoir des différences de lot à lot. La température de stockage 15-25 °C, RH 40-60 %. Nous recommandons toujours de faire un test d'impression préalable, et c'est au client de s'assurer de l'adéquation entre le produit et l'application finale et d'en assumer les risques. Toujours faire un ourlet collé soudé ou cousu quand utilisé comme banderolles suspendues. Les oeilletons doivent toujours être insérés dans des bords doubles-ourlés, et quatre couches aux coins. Les spécifications techniques peuvent changer sans avertissement.